



WÖHR Autoparksysteme GmbH | Ölgrabenstr. 14 | 71292 Friolzheim

WÖHR GmbH – PM Referenz Neckarbogen

Headline: **Tiefstapeln am Neckarstrand**

Subline: Parksystem-Spezialist WÖHR verdichtet Parkraum in Heilbronner Vorzeigesiedlung

Dort, wo bis zum vergangenen Herbst blühende Gärten Besucher anlockten, entsteht nach und nach ein zukunftsweisendes ökologisches Stadtquartier. Rechtzeitig zur Eröffnung der BUGA 2019 in Heilbronn waren die ersten Vorzeigeobjekte fertig.

Mit am Start: ein platzsparendes halbautomatisches Parksystem der WÖHR Autoparksysteme GmbH.

Vision für nachhaltige Quartiersentwicklung

Erstmals waren bei einer Bundesgartenschau auch Stadtentwicklung und Wohnbau Teil des Ausstellungskonzeptes. Mit einem Investitionsvolumen von 145 Millionen Euro entstand zur BUGA 2019 auf drei Bebauungsblöcken die Vision einer nachhaltigen Stadt am Fluss. Die „Stadtausstellung Neckarbogen“ mit insgesamt 23 Gebäuden beherbergt Eigentums- und Mietwohnungen ebenso wie Gewerberäume, eine Kita und eine Jugendherberge. Das markante Ensemble mit begrünten Fassaden, viel Holz und Glas sowie dem höchsten Holzhaus Deutschlands zeigt, wie Leben und Arbeiten im Einklang mit Technik und Umwelt gelingen kann. Bis 2030 sollen im Stadtquartier Neckarbogen 3.500 Menschen wohnen und rund 1.000 Menschen arbeiten.

Platzsparende Parkraumlösungen gesucht

Bei den Planungen nahm auch das Thema Mobilität breiten Raum ein. Neben E-Mobilitätsstationen und Bike-Sharing musste eine Parkraumlösung für die Bewohner gefunden werden. „Weil oberirdische Parkplätze nicht infrage kamen, waren platzsparende unterirdische Parkkonzepte gefragt. Da war die WÖHR Autoparksysteme GmbH als führender Spezialist für verdichtete Parkraumlösungen natürlich prädestiniert“, erklärt Johannes Hirt, Vertriebschef des „Hidden Champions“ aus dem schwäbischen Friolzheim.

Stapeln und Schieben per Knopfdruck oder App

Gemeinsam mit dem Architekturbüro 6H in Stuttgart wurde für das „Stadthaus am Neckarbogen“ ein halbautomatisches WÖHR Parksystem mit insgesamt 143 Pkw-Stellplätzen realisiert. „Unser System Combilift 542 Komfort optimiert das Prinzip von Stapeln und Zusammenrücken. Dadurch reduziert sich die benötigte Grundfläche drastisch – bei verbessertem Komfort für den Fahrer“, so Hirt.

Das System, das sich schon bei zahlreichen Parklösungen weltweit bewährt hat, stellt den Bewohnern einen fest zugewiesenen, waagrecht befahrbaren Stellplatz zur Verfügung. Durch diebstahlsichere Gittertore getrennt, werden die Fahrzeuge auf zwei Ebenen so rangiert, dass der jeweilige Stellplatz in kürzester Zeit zum Ein- oder Ausparken verfügbar ist. Die Anforderung erfolgt wahlweise über einen RFID-Chip, eine Funkfernbedienung oder mit der von WÖHR entwickelten Smart-Parking-App.

Der Hauptvorteil des Combiliftes gegenüber herkömmlichen Parklifтанlagen liegt neben der größeren Stehhöhe vor allem im komfortableren Ein- und Aussteigen auf waagrecht Plattformen. Hinzu kommt die geringe Einbauhöhe von nur 220 cm, die dennoch das Parken von SUVs auf beiden Ebenen erlaubt.

„Mittels einer Universal-Standsäule ist jeder Combilift-Stellplatz mit einer bauseitigen Ladestation für Elektrofahrzeuge nachrüstbar. Das bietet optimale Flexibilität für aktuelle und zukünftige Mobilitätslösungen“ freut sich Johannes Hirt. „Natürlich lässt sich das WÖHR System Combilift 542 nach Bedarf variieren. Vier Produktvarianten für unterschiedliche Fahrzeuggrößen sind erhältlich, Module mit 3 bis 19 Stellplätzen sind realisierbar.“

3.366 Zeichen inkl. Leerzeichen

Info zum Hersteller:

WÖHR – führend bei intelligenter Parkraumverdichtung

Seit 60 Jahren entwickelt, produziert und installiert WÖHR komfortable und platzsparende Parksysteme. Heute bietet das Familienunternehmen mit Stammsitz im schwäbischen Friolzheim die weltweit größte eigene Produktpalette für Parkraumlösungen nach Maß an. Der Anspruch von WÖHR: Schon heute die intelligenten und wirtschaftlichen Lösungen für die ökologisch und verkehrspolitisch nachhaltige Mobilität von morgen bieten.



Bild 1:
 Stadtausstellung Neckarbogen: auf drei Bebauungsblöcken entstand die Vision einer nachhaltigen Stadt am Fluss. Bis 2030 sollen im Stadtquartier Neckarbogen 3.500 Menschen wohnen und rund 1.000 Menschen arbeiten.



Bild 2:
 Unter dem Innenhof des beeindruckenden Bebauungsblocks J befindet sich die Tiefgarage mit WÖHR Combilift 542 und Parklift 405 Systemen für insgesamt 143 Stellplätze.



Bild 3:
 Durch eine Zusatzausrüstung ist das bauseitige Tiefgaragentor in die WÖHR Smart-Parking-App integriert. Per Smartphone kann der Nutzer seinen Combilift Stellplatz bereits beim Einfahren in die Tiefgarage anwählen.



Bild 4:
 Der Parkprozess startet hinter verschlossenen Toren und erreicht der Nutzer die Zufahrt zu seinem Stellplatz, steht dieser bereits für den Einparkvorgang zur Verfügung.



Bild 5:
Im Combilift hat jeder Nutzer einen persönlichen, waagrecht befahrbaren Stellplatz.

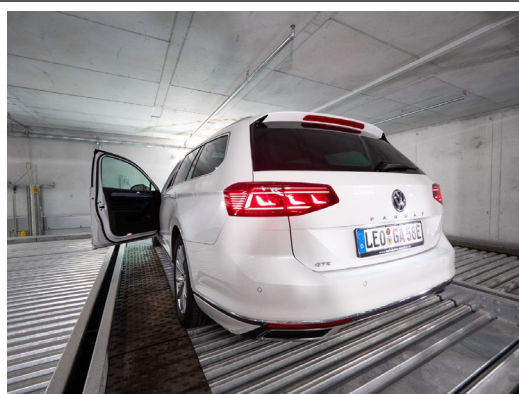


Bild 6:
Besonders breite Stellplätze von 270 cm bieten komfortable Ein- und Aussteigmöglichkeiten für den Nutzer.



Bild 7:
Benutzerfreundlich bedienen lässt sich das System mit der WÖHR Smart-Parking-App, mit der sich der Parkvorgang direkt vom eigenen Smartphone aus steuern lässt.

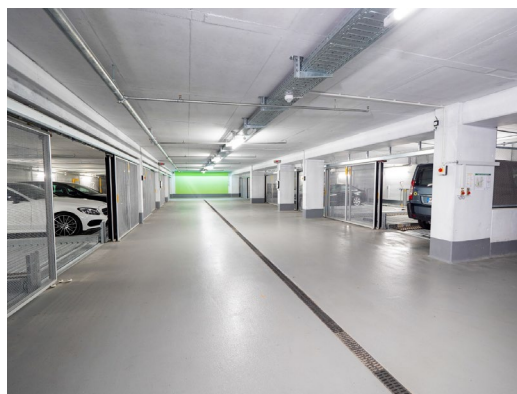


Bild 8:
Neun Combilift 542 Systeme mit jeweils sechs, acht, neun und zehn Rastern ermöglichen das gleichzeitige Ein- und Ausparken.

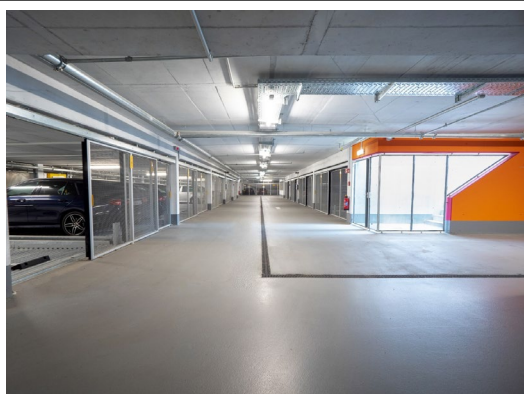


Bild 9:
Durch Stapeln und Zusammenrücken von WÖHR Combiliften werden auf engstem Raum besonders platzsparende Stellplätze mit einer hohen Nutzerfreundlichkeit geschaffen.

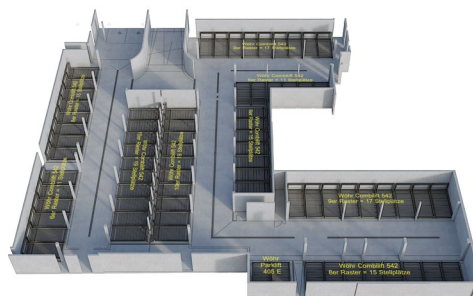


Bild 10:
Die Grundfläche wurde optimal mit der maximal möglichen Stellplatzanzahl realisiert. Die Kombination aus Parklift 405 und Combilift 542 ergab insgesamt 143 Stellplätze.