



## **Umbau und Sanierung „Armenische Kirche“ Jaffa, Israel** **Renovation and Extension „Armenian Church“ Jaffa | Israel**

**Bauherr**

Geldu L.T.D., Beni Duany, Dan Gelbaum, Herzelia | Israel

**Investor**

**Architekt**

Ilan Pivko, Jaffa | Vladimir Katz, Chulon | Israel

**Architect**

**Leistung WÖHR**

20 Stellplätze auf WÖHR Parklift 313, 402, 440  
1 WÖHR Verschiebeplatte 504, 2 WÖHR Drehplatten 505

**Supply WÖHR**

20 car park places on WÖHR Parklift 313, 402, 440  
1 WÖHR shunting platform 504, 2 WÖHR turntables 505



Das Projekt „Armenische Kirche“ befindet sich direkt an der Hafensperrmauer im historischen Jaffa, das mit seiner wechselvollen Geschichte bis weit zurück in vorchristliche Zeit heute zu einem In-Stadtteil des modernen Tel Aviv geworden ist. Direkt am Meer und alten Hafen gelegen, bietet sich dem Betrachter eine eindrucksvolle, arabisch anmutende Kulisse übereinander gebauter und gegeneinander versetzter Mauern und Türme, Dachkonstruktionen und Erker mit malerischen Treppen und Gassen. Heute kaufen sich wohlhabende Israelis eine

Wohnung hier in dieser Toplage, wo man gerne das Flair von Galerien, Restaurants und Bars genießt.

Der Gebäudekomplex der Armenischen Kirche ist rund 800 Jahre alt und wurde im Laufe seiner Geschichte mehrfach erweitert und umgebaut. Vor vier Jahren schließlich wurde eine umfassende Renovierung begonnen, die eine Mehrfachnutzung der 7000 m<sup>2</sup> Gesamtfläche vorsah: Zusätzlich zu der Kirche und dem Kloster für die armenische Gemeinde wurden 22 hochwertige Wohnungen mit 100-300 m<sup>2</sup> errichtet – mit herrlichem Meerblick



01

Die Zufahrt zum Gebäudekomplex – das Garagentor lässt sich mit Fernbedienung öffnen.

*The access to the building complex – the garage door can be opened by remote control.*



02

Ein Blick zur Garage 1 mit insgesamt 10 Stellplätzen.

*The view to garage 1 with a total of 10 parking places.*



03

Die fast tausend Jahre alte Bausubstanz, die dem Denkmalschutz unterliegt, bedingt die Technik. Rangierflächen sind knapp, deshalb helfen WÖHR Drehplatte 505 und WÖHR Verschiebeplatte 504 die Fahrzeuge so zu positionieren, dass die Stellplätze genutzt werden können.

*The technique is caused by the nearly thousand years old listed building structure. Due to insufficient manoeuvring areas WÖHR turntable 505 and WÖHR shunting platform 504 help to position the cars on the parking places.*



04

Um die 4 Stellplätze links und rechts der Drehplatte zu nutzen, müssen die Pkw gedreht sein.

*For using the 4 parking places left and right from the turntable, the cars must be turned.*



05

Erst dann kann die Fahrerin ihren Stellplatz befahren,

*Only then the driver can use her parking place,*



06

ihr Fahrzeug sichern, aussteigen und die Garage verlassen. Die Gewölbe der Gebäudestruktur ließen jeweils nur Parklift 313 mit 2 geneigten Plattformen zu.

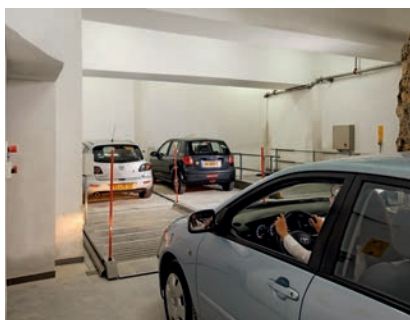
*secure her car, get out and leave the garage. The vault of the building structure allows only Parklift 313 with 2 inclined platforms.*



07

Bedingt durch die räumliche Enge werden die Stellplätze im hinteren Garagenbereich mit der Verschiebeplatte 504 erschlossen. Die Fahrerin holt sie am Bedienelement automatisch vor ihren Pkw.

*Caused by the narrow space the parking places in the rear of the garage can only be accessed with the aid of the shunting platform 504. At the operating panel the driver moves it in front of her car in automatic mode.*



08

Dann fährt sie auf die Verschiebeplatte,

*Then she drives on the shunting platform,*



09

sichert ihr Fahrzeug

*secures her car*

auf den alten Hafen und die moderne Skyline von Tel Aviv.  
In den Gewölbekellern des Gebäudekomplexes sollten insgesamt 20 Stellplätze für die Wohnungen errichtet werden. Dies gelang nur mit einem ausgeklügelten Zusammenspiel von 2 WÖHR Drehplatten 505, einer WÖHR Verschiebeplatte 504 und 3 verschiedenen WÖHR Parkliftsystemen.

The project „Armenian Church“ is located directly at the waterfront promenade in old Jaffa, which – dating back with its eventful history to the

pre-Christian era – has become a popular place to live in modern Tel Aviv.  
Situating directly at the waterfront of the old port it offers a charming view of the oriental setting of walls, steeples, minarets, turrets and oriels nested into each other inviting the visitor to stroll around in the maze of picturesque stairs and sidewalks.  
Today wealthy Israelis buy apartments in this beautiful in-area with its galleries, restaurants and bars.  
The building complex of the Armenian church is around 800 years old and has been extended and altered several times during its eventful history.

Four years ago a complete renovation has been started, which included a multiple use of the total area of 7000 sqm: In addition to the church and monastery for the Armenian community 22 luxurious apartments with 100-300 sqm have been built – with a beautiful view of the Mediterranean sea and the modern skyline of Tel Aviv.  
In the vaults of the building 20 car park places had to be installed for the owners of the apartments.  
The solution was an intelligent combination of 2 WÖHR turntables 505, one WÖHR shunting platform 504 and 3 different WÖHR Parklift systems.



10

und gibt am mitfahrenden Bedienelement ihre Zielposition ein. Die Verschiebeplatte verfährt dann automatisch in die gewählte Position.  
Sicherheitsklappen an beiden Längsseiten bringen die Verschiebeplatte zum sofortigen Stopp, sollte ein Hindernis im Wege sein.

and enters her destination at the operating panel on the shunting platform. Then the shunting platform moves automatically to the destination.  
Safety flaps at both length sides of the platform stop the shunting platform immediately in case of an obstacle.



11

Die Zielposition ist erreicht, die Nutzerin fährt von der Verschiebeplatte auf den abgesenkten oberen Stellplatz von WÖHR Parklift 402,

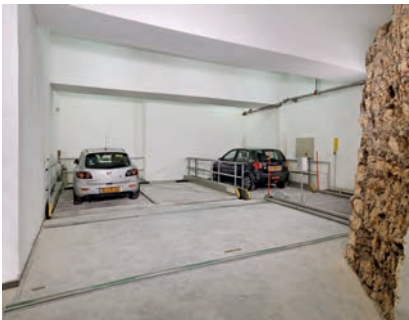
The destination has been reached, the user drives from the shunting platform on the lowered upper parking place of WÖHR Parklift 402,



12

steigt aus und verlässt die Garage.

gets out and leaves the garage.



13

Eine interessante Miteinander: Rechts eine 2500 Jahre alte Mauer, die bei den Grabungsarbeiten gefunden wurde, daneben moderne Parktechnik von WÖHR.

An interesting combination: On the right side a 2500 years wall found during the digging next to modern WÖHR parking technology.



14

Um von einem unteren Stellplatz des WÖHR Parklifts 402 ausfahren zu können, verfährt die Nutzerin die WÖHR Verschiebeplatte 504 am stationären Bedienelement automatisch vor ihren Stellplatz.

To retrieve her car from a lower parking place of WÖHR Parklift 402, the user has to operate the device at the wall: She moves the WÖHR shunting platform 504 in automatic mode in front of her parking place.



15

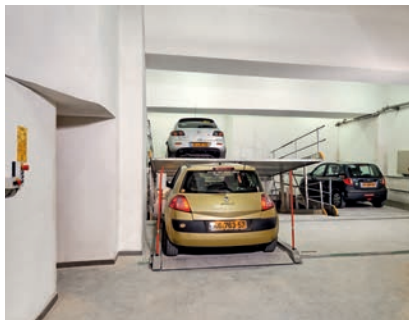
Am Bedienelement für den WÖHR Parklift 402 wird dann die Anlage für 4 Pkw in Totmannsteuerung angehoben,

At the operating device for WÖHR Parklift 402 the unit for 4 cars is lifted in a hold-to-run mode,



16

die FahrerIn fährt auf die Verschiebeplatte, the user drives on the shunting platform



17

und verfährt diese, and moves it,



18

bis die Ausfahrposition erreicht ist. Sie fährt rückwärts auf die Drehplatte, steigt aus, dreht das Auto in Ausfahrtrichtung und verlässt dann die Garage.

until the exiting position has been reached. She drives backwards on the turntable, leaves her car to turn it into exiting position and departs.



19

Die Garage 2 zeigt eindrucksvoll die Komposition der 10 Stellplätze im denkmalgeschützten Gewölbe, das die Verfügbarkeit von Höhen, Grubentiefen und Stellplatzlängen einschränkt.

The garage 2 impressively shows the composition of the 10 parking places in the vault, which reduces the availability regarding heights, depths and lengths of the parking places.



20

Rückwärts vom WÖHR Parklift 440 kommend, Driving backwards from WÖHR Parklift 440



21

wird das Fahrzeug zum Verlassen der Garage in Ausfahrposition gedreht.

the car is turned into exiting position.

## ■ Technische Daten, Armenische Kirche, Jaffa | Technical data, Armenian Church, Jaffa

Produktbezeichnung   Product type	Parklift 440-170/165	Parklift 402-170/165		Parklift 313-155/150	Verschiebeplatte 504 Shunting Platform 504	Drehplatte 505 Turntable 505
E/Einzelanlage   S/Single unit D/Doppelanlage   D/Double unit	D/D	D/D	E/S	E/S		
Anzahl Stellplätze   Number of parking places	4	4	2	10		
Max. Pkw-Größen <sup>*1</sup>   Max. vehicle dimensions <sup>*1</sup>						
Länge   Length	5,00 m	5,00 m	5,00 m	5,00 m	5,00 m	5,00 m
Breite   Width	1,90 m	1,90 m	1,90 m	1,90 m	1,90 m	1,90 m
Höhe OG   Height UL	1,50 m	1,50 m	1,50 m	1,50 m		
Höhe UG   Height LL	1,50 m	1,50 m	1,50 m	1,50 m		
Gewicht   Weight	2000 kg	2000 kg	2000 kg	2000 kg	2000 kg	2000 kg
Antrieb   Drive	hydraulisch hydraulic	hydraulisch hydraulic	hydraulisch hydraulic	hydraulisch hydraulic	elektromechanisch electro-mechanical	elektromechanisch electro-mechanical
Leistung   Power	3,0 KW <sup>*2</sup>	3,0 KW <sup>*2</sup>	1,5 KW <sup>*2</sup>	1,5 KW <sup>*2</sup>	0,12 KW	0,37 KW
Geschwindigkeiten   Speed						
Auf ca.   Up approx.	1,75 m/min.	2,2 m/min.	1,92 m/min.	3,06 m/min.		
Ab ca.   Down approx.	2,4 m/min.	3,6 m/min.	3 m/min.	4,8 m/min.		
Querverschiebung ca.   lateral shunting approx.					12 m/min.	
Drehen   turning						0,95 U/min.
Steuerungsart   Operation mode	Totmann hold-to-run	Totmann hold-to-run	Totmann hold-to-run	Totmann hold-to-run	nach Anwahl automatisch after selection automatically	Totmann hold-to-run
Zugangsberechtigung   Access	Schlüssel Key	Schlüssel Key	Schlüssel Key	Schlüssel Key	Schlüssel Key	zugänglich accessible
max. Anordnungsmöglichkeit   max. arrangement	bis 24 PKW pro Hydraulikaggregat up to 24 cars per hydraulic power pack	bis 24 PKW pro Hydraulikaggregat up to 24 cars per hydraulic power pack	bis 24 PKW pro Hydraulikaggregat up to 24 cars per hydraulic power pack	bis 24 PKW pro Hydraulikaggregat up to 24 cars per hydraulic power pack		

\*1 Projektabhängig mussten die Fahrzeuggrößen den lokalen Erfordernissen angepasst werden. | \*1 Due to project requirements car sizes had to be adapted to local situations.

\*2 Stromverbrauch nur beim Anheben, das Absenken erfolgt stromlos. | \*2 Power consumption is required for lifting only, lowering without.